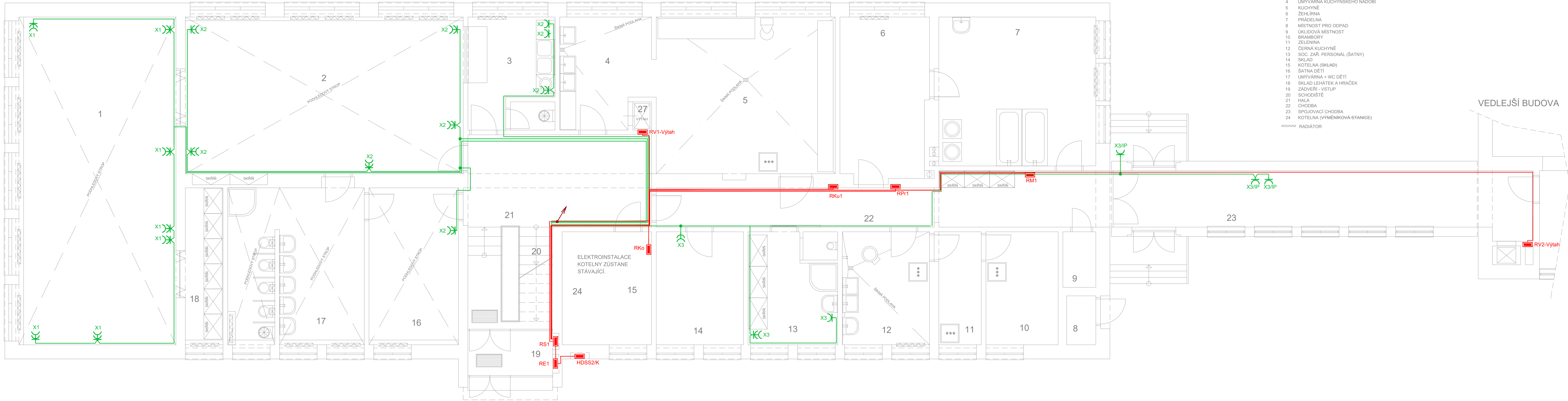


HLAVNÍ BUDOVA



LEGENDA MÍSTNOSTÍ 1.NP

- 1 LEHÁRNA
- 2 DENNÍ MÍSTNOST
- 3 PŘÍPRAVA JÍDLA
- 4 UMYVÁRNA KUCHYNSKÉHO NÁDOBÍ
- 5 KUCHYNĚ
- 6 ŽEHLIŘNA
- 7 PRÁDELNA
- 8 MÍSTNOST PRO ODPAD
- 9 UKLIDOVÁ MÍSTNOST
- 10 BRAMBORY
- 11 ZELENINA
- 12 ČERNÁ KUCHYNĚ
- 13 SOC. ZAŘ. PERSONÁL (ŠATNY)
- 14 SKLAD
- 15 KOTELNA (SKLAD)
- 16 ŠATNA DĚTÍ
- 17 UMYVÁRNA + WC DĚTÍ
- 18 SKLAD LEHÁTEK A HRAČEK
- 19 ZÁDVEŘÍ - VSTUP
- 20 SCHODIŠTĚ
- 21 HALA
- 22 CHODBA
- 23 SPOJOVACÍ CHODBA
- 24 KOTELNA (VÝMĚNIKOVÁ STANICE)

RADIÁTOR

VEDLEJŠÍ BUDOVA

LEGENDA ELEKTRO ZAŘÍZENÍ:

- HDSS2/K HLAVNÍ POJISTKOVÝ ROZVADĚČ ZAPUŠTĚNÝ TYP., IP40
- RE1 ELEKTROMĚROVÝ ROZVADĚČ ZAPUŠTĚNÝ TYP., IP40
- RS1 ROZVADĚČ PRO 1.NP, ZAPUŠTĚNÝ, IP40
- RS2 ROZVADĚČ PRO 2.NP ZAPUŠTĚNÝ, IP40
- RKo ROZVADĚČ PRO KUCHYŇ 1.NP, ZAPUŠTĚNÝ, IP40
- RPr ROZVADĚČ PRO PRÁDELNU 1.NP ZAPUŠTĚNÝ, IP40
- RV-Vytah ROZVADĚČ PRO PRÁDELNU 1.NP ZAPUŠTĚNÝ, IP40

- A SVÍTIDLO LED STROPNÍ VESTAVNĚ, ZÁPUŠTNĚ, USAL4000A4KN600ND MULTI 39W 4700lm 4000K IP40
- B SVÍTIDLO LED PŘÍSAZENÉ, NÁSTĚNNÉ, KX4000M4KOND 25W 3800lm 4000K IP54
- C SVÍTIDLO LED PŘÍSAZENÉ, NÁSTĚNNÉ, NANOTICA 1,5R PC 6000/840 44W 7300lm 4000K IP66
- D SVÍTIDLO LED PŘÍSAZENÉ STROPNÍ A NÁSTĚNNÉ, LINEA ROUND 3600/840 23W 2810lm 4000K IP66
- E SVÍTIDLO LED PŘÍSAZENÉ, STROPNÍ, NÁSTĚNNÉ, NANOTICA 1,4R PC 6400/840 36W 5750lm 4000K IP66
- NS NOUZOVÉ SVÍTIDLO LED PŘÍSAZENÉ, NÁSTĚNNÉ, RONDO LED N94500AT 230lm, 3h, autotest, IP20
- NN NOUZOVÉ SVÍTIDLO LED PŘÍSAZENÉ, NÁSTĚNNÉ, PIANA LED N94500AT PIKTOGRAM, 20m, 3h, autotest, IP40
- OVLÁDACÍ SPÍNACÍ KOMPLETNÍ, RAZENÍ č.1
- OVLÁDACÍ PŘEPÍNAČ SÉRIOVÝ KOMPLETNÍ, RAZENÍ č.5
- OVLÁDACÍ PŘEPÍNAČ SÉRIOVÝ-STŘÍDAVÝ KOMPLETNÍ, RAZENÍ č.5A
- OVLÁDACÍ PŘEPÍNAČ STŘÍDAVÝ KOMPLETNÍ, RAZENÍ č.6
- OVLÁDACÍ PŘEPÍNAČ KŘÍŽOVÝ KOMPLETNÍ, RAZENÍ č.7
- KRABICE INSTALAČNÍ SE SVORKOVNICÍ (KO, KR, KP...)
- TŘÍFÁZOVÝ NÁSTĚNNÝ VYPÍNAČ 3x400V AC 16A, IP44
- X1 JEDNONÁSOBNÁ ZÁSUVKA ZÁPUSTNÁ A NÁSTĚNNÁ 230V AC 16A
- X2/IP JEDNONÁSOBNÁ ZÁSUVKA NÁSTĚNNÁ 230V AC 16A, IP44
- X3 DVOUNÁSOBNÁ ZÁSUVKA ZÁPUSTNÁ A NÁSTĚNNÁ 230V AC 16A
- X4/IP TŘÍFÁZOVÁ ZÁSUVKA NÁSTĚNNÁ 3x400V AC 16A, IP44
- KABELOVÉ OBVODY PRO OSVĚTLENÍ
- KABELOVÉ OBVODY PRO ZÁSUVKY
- HLAVNÍ KABELOVÉ PŘÍVODY ROZVADĚČŮ
- STOUPAJÍCÍ NEBO KLESAJÍCÍ KABELOVÉ VEDENÍ

- ZNAČENÍ SVÍTIDLA S1-1/P TYP SVÍTIDLA
- S1-1/P ČÍSLO OBVODU
- ZNAČENÍ VYPÍNAČE S1-1/2 ČÍSLO OBVODU
- S1-1/2 ČÍSLO OBVODU
- ZNAČENÍ ZÁSUVKY X2 / IP ČÍSLO JISTĚNÉHO SVĚTELNÉHO VÝVODU
- X2 / IP ČÍSLO JISTĚNÉHO SVĚTELNÉHO VÝVODU
- X2 / IP ČÍSLO JISTĚNÉHO SVĚTELNÉHO VÝVODU
- X2 / IP ČÍSLO JISTĚNÉHO SVĚTELNÉHO VÝVODU


TECHNICKÉ ÚDAJE:

NAPĚTOVÁ SOUSTAVA: 3 PEN, ~50Hz, 230/400V AC, TN-C-S
3 NPE, ~50Hz, 230/400V AC, TN-S

OCHRANA PŘED ÚRAZEM EL. PROUDEM DLE ČSN EN 61140 ed.3, ČSN 33 000-4-41 ed.2:
ZÁKLADNÍ OCHRANA (PŘED NEBEZPEČNÝM DOTYKEM ŽIVÝCH ČÁSTÍ) JE PROVEDENA:
- ZOLACÍ KRYTÍ NEBO PŘEPÍNAČEM
OCHRANA PŘI PORUŠĚ (PŘED NEBEZPEČNÝM DOTYKEM ŽIVÝCH ČÁSTÍ) JE PROVEDENA:
- AUTOMATICKÝM ODPOJENÍM OD ZDROJE V PŘÍPADĚ PORUCHY DLE g. 411.3.2
A NÁSLEDUJÍCÍCH ČSN 33 2000-4-41 ed.2

VEŠKERÉ NEŽIVÉ ČÁSTI JSOU PŘIPOJENY VODIČI CYA AŽIK V OCHRANNÉMU VODIČI PŘI SPLNĚNÍ
PODMÍNEK PRO OCHRANNÉ UZEMNĚNÍ A OCHRANNE POSPOJOVÁNÍ DLE g. 411.3.1 a g. 411.4 ČSN
33 2000-4-41 ed.2, A ČSN 33 2000-5-54 ed.3

VNITŘNÍ ELEKTROINSTALACE BUDE PROVEDENA KABELY TYPU CYK ULOŽENÝMI ČÁSTEČNĚ POD
OMÍTKOU V PLASTOVÝCH LÍSTACÍCH NA OMTCE A V POZINKOVANÝCH ŽLABECÍCH V
SÁDKOKARTONOVÉM STROPU

Vypracoval: Ing. Miroslav Chmel		HIP:	Generální projektant: <div>Electrical project</div> 	
Kontroloval: Jakub Meca		Zodpovědný projektant:		Kůty 1723, Frydlant 739 11 Frydlant nad Ostraví
Projekt	Oprava elektroinstalace MŠ Páleníčkova Kroměříž			
Projektant profese	Electrical Project, s.r.o.		Zákaznické číslo 23_080	
Investor	Mateřská škola, Kroměříž, Páleníčkova 2851, příspěvková organizace		Stupeň PD	DPS
Místo stavby	Páleníčkova 2851/5, 767 01 Kroměříž		Datum	04/2024
Stavební objekt	PS 01 Elektroinstalace		Formát	A3
Díl projektu	D.1.4 Technika prostředí staveb		Měřítko	1:50
Název dokumentu	Půdorys 1.NP - zásuvkové rozvody-škola		Číslo výkresu	23-080-7P1-09
			Revize	0
© TATO DOKUMENTACE JE NAŠIM DUŠEVNÍM VLASTNICTVÍM. KOPÍROVÁNÍ A JINÉ ROZŠÍŘOVÁNÍ BEZ SOUHLASU ELECTRICAL PROJECT S.R.O. JE PROTIPRAVNÍ.				